

SODATECK

CO2 CONTROLLER

ソダテック Co2 コントローラー(リモートセンサー付) マニュアル

<仕様>

Co2 センサー：NDIR
 測定範囲：0~2000ppm
 測定精度：±40ppm +3% @22℃
 安定性：<2%
 較正：自動
 レスポンスタイム：<5分
 ウォームアップタイム：30秒

入力電源：100~240VAC 50/60Hz
 消費電力：1.8W(最大) 1.0W(平均)
 デバイス出力：5Aまでの器具
 使用条件：0~50℃；0~99%RH
 ※ 防水機能はありません
 本体サイズ：95 x 100 x 50 mm
 本体重量：280g

電源コード長：1100 mm
 デバイスコード長：700 mm
 センサーコード長：20000 mm

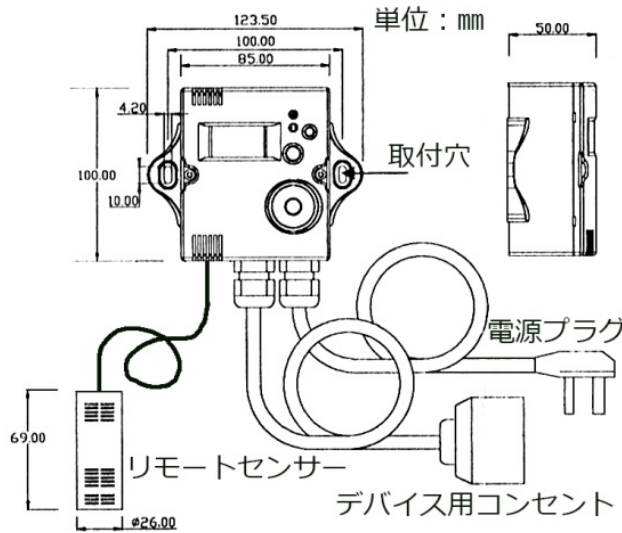


図-2

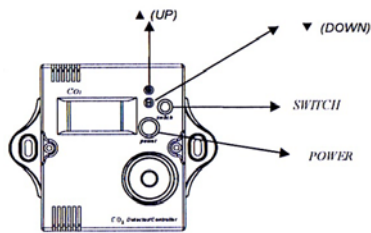


図-3A LCD Display

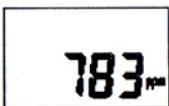
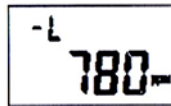


図-3B LCD Display



<操作方法>

1. コントローラーを使用しない場合は電源を切り、清潔な場所で保管して下さい。
2. コントロールボタンは図-2を参考にして下さい。
3. 図3Aが普段の状態です。3Bがセッティングをしている状態となります。
4. 電源プラグを入れPowerボタンを2秒間押ししますと電源が入ります。電源が入りますと、現在のCo2濃度の測定を始めます。30秒かかりますのでそのままお待ちください。(図3Aの状態)
5. 次に希望するCo2濃度をセットします。このコントローラーではCo2濃度のHighポイントとLowポイントの2点をセットします。例えば
 Co2 測定値<Lowポイント>の場合 リレーが ON (ディスプレイのバックライトが点灯します) になり

デバイス用コンセントに電流が流れます。Co2 測定値>Highポイント になりますとリレーが OFF (ディスプレイのバックライトが消灯します) となりデバイス用コンセントに流れる電流を遮断します。またリモートセンサーに内蔵されている光センサーに光が当たらない状態(夜間)には自動的にリレーが OFF となります。出荷時には Lowポイント=780ppm、Highポイント=820ppmにセットされています。

6. Lowポイントを設定する場合はSwitchボタンを1回押します。-L が表示され数値が点滅を始めます。(図3Bの状態) ⊕アップ ⊖ダウン ボタンを使ってご希望の数値に合わせます。ボタンを2秒以上長押しすると数値の進み方が早くなります。ご希望の数値になりましたらそのまま10秒間放置します。点滅が終了し図3Aの状態に戻ります。

Highポイントを設定する場合はSwitchボタンを2回押します。-H が表示され数値が点滅を始めます。以下 Lowポイントと同様に数値を設定します。

<アドバンス セッティングモード>

当機種にはアドバンスセッティングモードが内蔵されており、より高度なセッティングが可能です。アドバンスモードに入るにはSwitchボタンを10秒間長押しします。アドバンスモードに入ると画面の右上にパラメータの番号が表示されます。番号が表示されましたら、変更したいパラメータの番号が変わるまでSwitchボタンを数回押します。パラメータの数値の変更は⊕⊖ボタンで行います。アドバンスモードから出た場合は再度Switchボタンを10秒間長押しします。

番号	パラメータの説明	変更範囲	出荷時の値
-1
-2
-3	Co2 濃度の調整	±200ppm	0
-4
-5	リレーコントロール	0-Co2濃度を増やす (Co2発生装置に使う場合) 1-Co2濃度を減らす (換気扇等に使う場合)	0
-6	ディスプレイのバックライト	0-リレーがONの時に点灯 1-ボタンを押したときに点灯 2-常時点灯	0
-7	電源を投入したとき、または電源を喪失した後のコントローラーの状態	0-OFFにする 1-ONにする 2-前の状態を保持する	2
-8	この機種では無効	1
-9	この機種では無効	19200
-10	この機種では無効	1
-11	ウォームアップ時間	1~600秒	30
-12	最大測定範囲	1~10000ppm	5000
-13	センサーの自動較正	1-有効 2-無効	1
-14	高度補正	0~5000 feet	0
-15	シングルポイント較正(400ppm)	Co2濃度(400ppm)を較正したい場合、“1”は較正の開始を意味し、“.....”が較正作業中に表示されます。“0”は較正終了を意味します。 注意：較正には400ppm濃度のCo2ガスが必要です。いったん較正を終えますと以前の状態にはもどりませんので、パラメータの変更には十分注意して下さい。	0
以下のパラメータ変更することができません。			
-16	この機種では無効	0
-17	この機種では無効	1
-18	この機種では無効	150

※リセット：値を工場出荷時に戻したい場合は、電源がOFFの時にSwitchボタンを60秒程押し続けます。コントローラに電源が入りアドバンスセッティングモードに入るまで待ちます。これで出荷時の値に戻ります。